



Associazione Nazionale Vigili del Fuoco del Corpo Nazionale

Iscritta al n. 161/2002 del Registro delle Persone Giuridiche
presso l'Ufficio Territoriale del Governo – Roma
“Firmissima est inter pares amicitia”



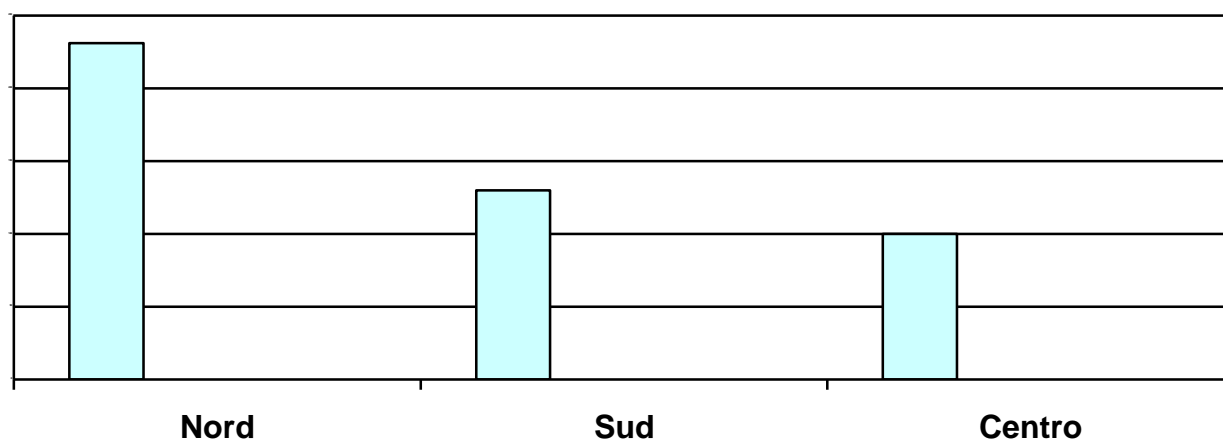
Documento statistico sulle Attività, la Presenza e la Crescita dell'ANVVF

Prima di iniziare il rapido esame di questo documento bisogna fare una premessa e sottolineare l'importanza e la grande efficacia che la Convenzione di Cortina, firmata con il nostro Dipartimento, ha avuto perché è il documento dal quale scaturiscono tutte le convenzioni regionali e provinciali tra le strutture periferiche del Corpo Nazionale e quelle dell'ANVVF propedeutiche a realizzare le necessarie collaborazioni.

Ormai quasi in tutte le provincie, alcune volte in maniera inaspettata, il fare del nostro sodalizio è sempre più interessato e supportato dai Direttori regionali VVF e dai Comandanti provinciali VVF, e si va sempre di più evidenziando il ruolo del referente che ha compiuto un ulteriore passo avanti verso quella sinergia che spesso era venuta a mancare proprio perché non vi erano comunicati d'intenti studiati e realizzati a tal proposito.

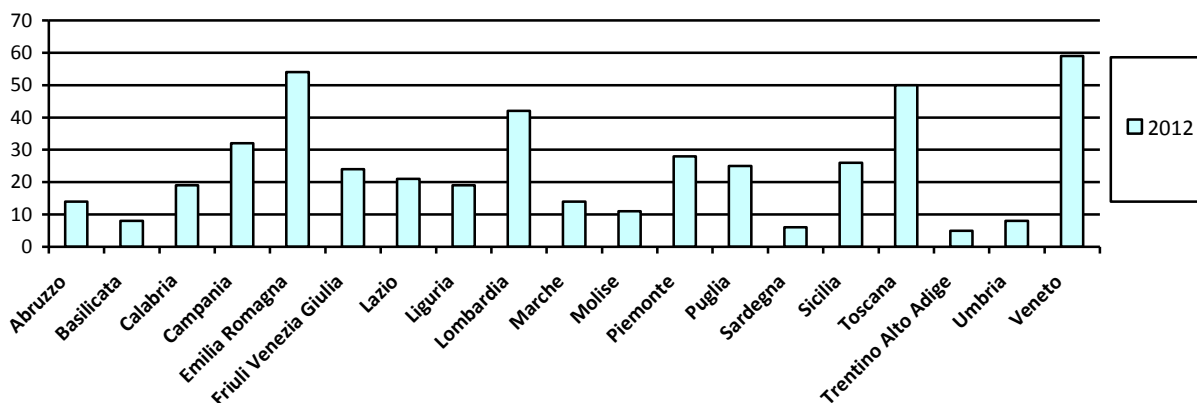
Iniziamo il nostro percorso guardando i grafici relativi alle attività espletate nel corrente anno 2012 incominciando da quello generale che vede come l'associazione si è adoperata nelle tre aree geografiche italiane : il Nord, il Centro e il Sud

Totale delle Attività aree geografiche anno 2012



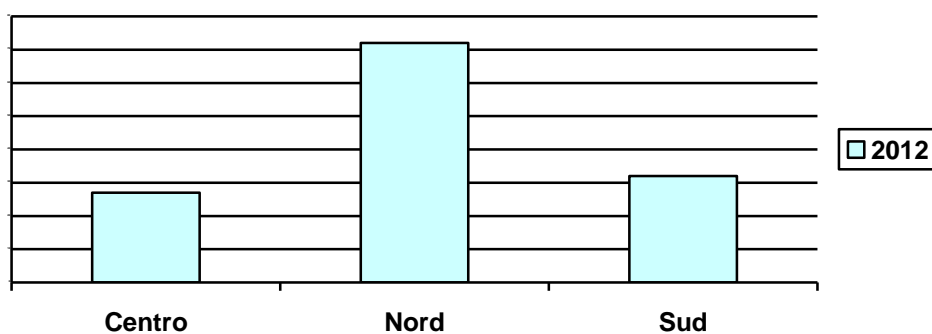
Entrando nelle specifiche aree regionali il prossimo grafico indica valori che non devono essere messi a confronto tra loro perché il numero delle sezioni provinciali cambiano da regione a regione:

Grafico Attività per Regione



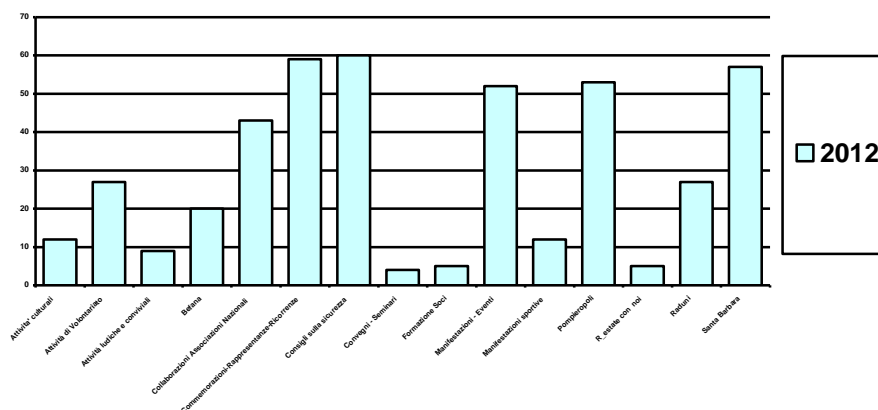
Importante è dare una visione generale delle ore effettuate dai nostri soci, e quindi del lavoro profuso, in base alle tre aree geografiche del Nord, Centro e Sud:

Ore di attività distribuita sul territorio



Il prossimo grafico fissa le attività che sono state più volte effettuate dalle sezioni:

attività fatte dalle sezioni



Di seguito i precedenti valori grafici messi a confronto degli ultimi quattro anni:

attività sul territorio

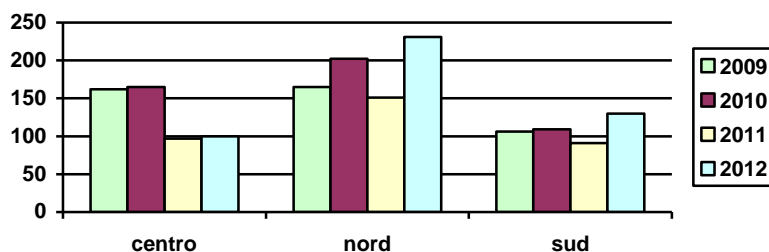
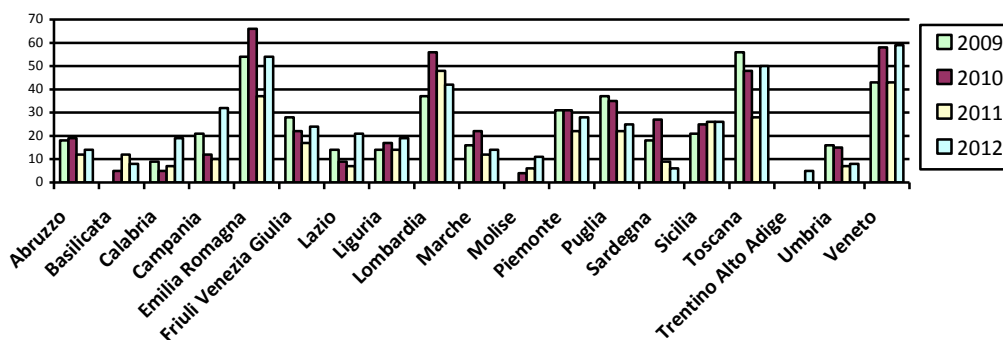
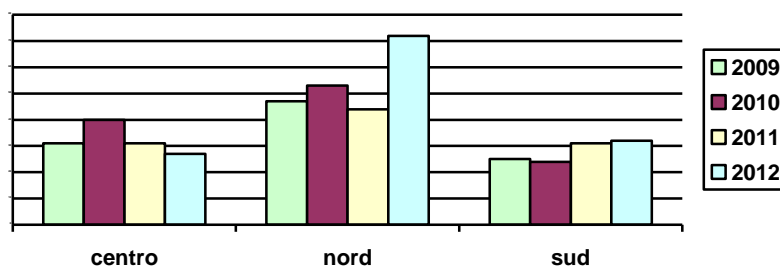


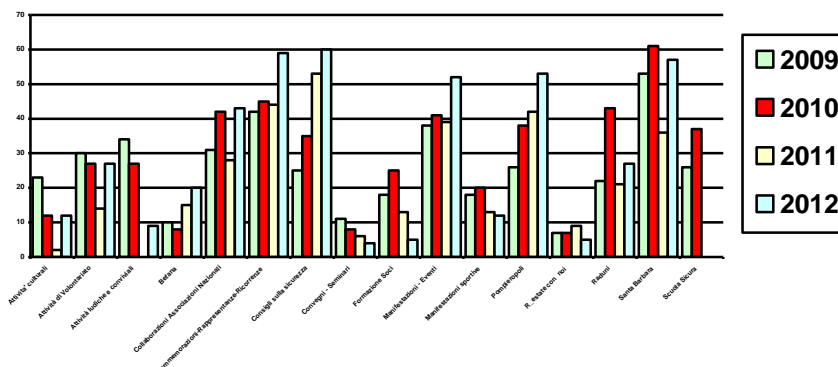
Grafico Attività per Regione



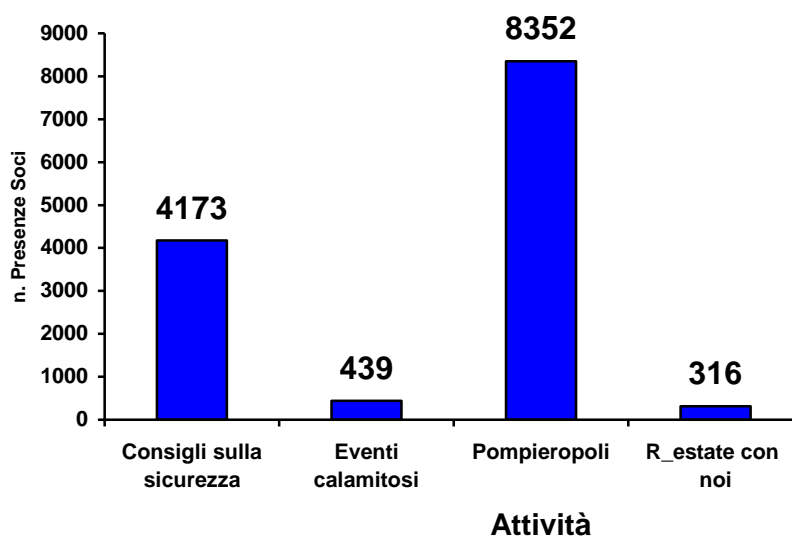
Ore di attività distribuita sul territorio



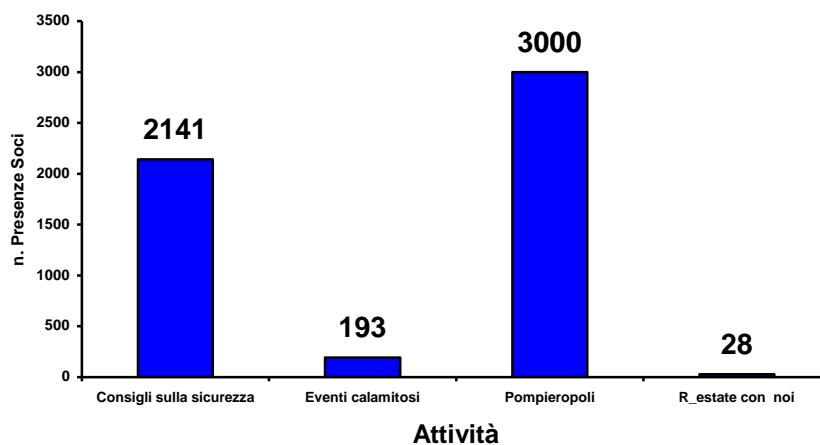
attività fatte dalle sezioni



Le presenze dei nostri soci nelle attività particolarmente indicate dal nostro dipartimento negli ultimi 4 anni:

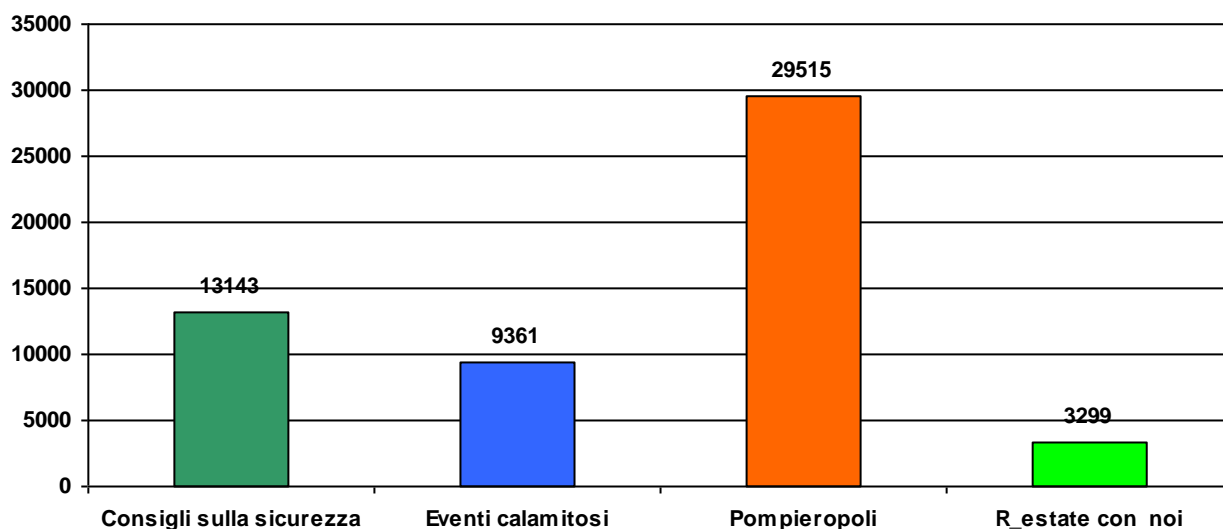


Le presenze dei nostri soci nelle attività particolarmente indicate dal nostro dipartimento per l'anno 2012: Consigli sulla Sicurezza, Eventi calamitosi, Pompieropoli e R...estate con noi:



Quest'ultimo grafico ci mostra il lavoro effettuato dai soci che sono intervenuti nelle attività sussidiarie a supporto dei nostri colleghi operativi, nelle grandi calamità e non, sarà di seguito interessante conoscere che forza lavoro ha profuso quest'impegno:

A fronte delle precedenti Presenze le **ORE** che sono state effettuate nel 2012 sono :



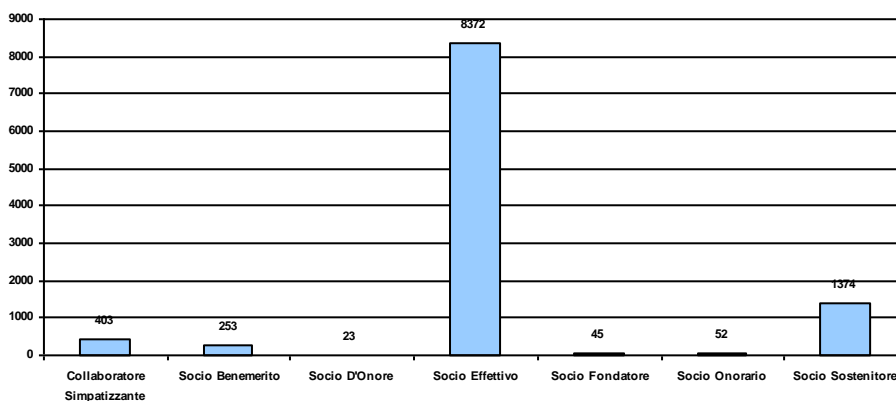
Continuando sul redatto di questi dati indichiamo la forza messa a disposizione per effetto della Circolare di Cortina su tutto il territorio nazionale dalla nostra Associazione per regione:

REGIONE	N. SOCI
ABRUZZO	46
BASILICATA	10
CALABRIA	59
CAMPANIA	57
EMILIA ROMAGNA	105
FRIULI VENEZIA GIULIA	35
LAZIO	90
LIGURIA	87
LOMBARDIA	65
MARCHE	44
MOLISE	25
PIEMONTE	60
PUGLIA	47
SARDEGNA	53
SICILIA	128
TOSCANA	82
UMBRIA	32
VENETO – TRENTINO	94
TOTALE	1119

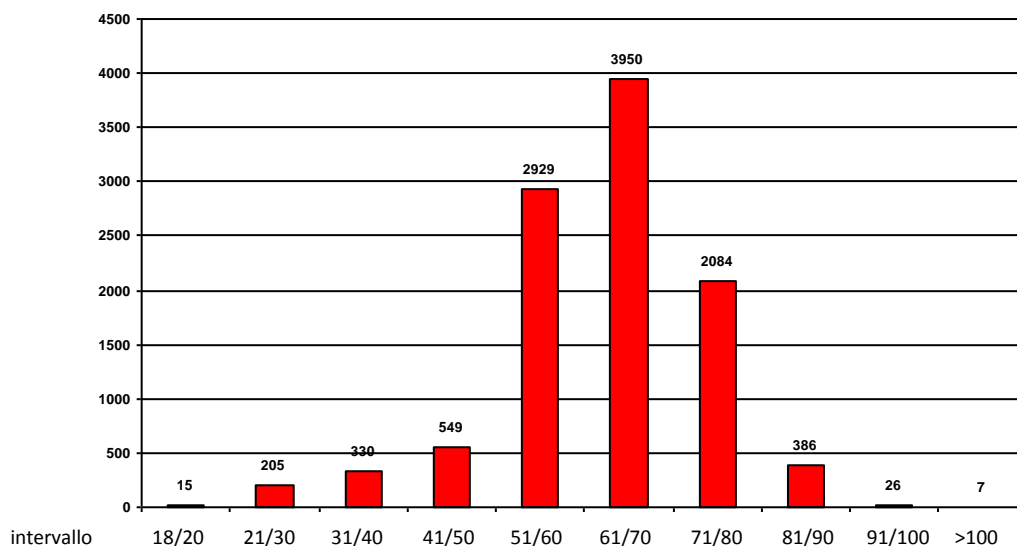
pari a circa l' 11% dei nostri iscritti.

Di seguito vedremo come si distribuisce la nostra forza associativa secondo la tipologia di socio, del numero di uomini iscritti e delle donne iscritte, della composizione delle fasce d'età e della media di anzianità che vige tra i soci alla data del 29 novembre 2012 :

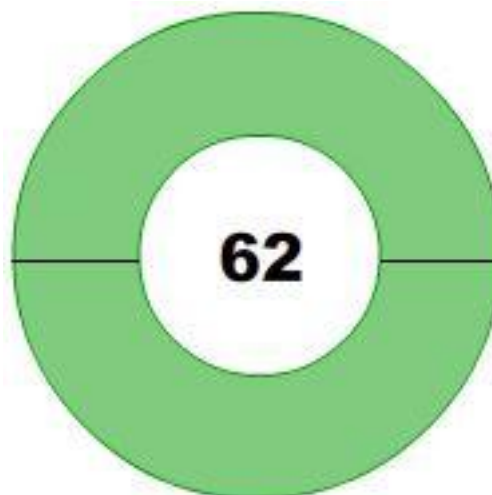
per tipologia di socio:



Per intervallo di età:

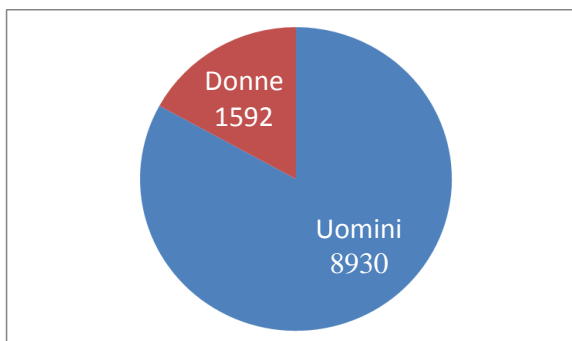


Media dell'età degli iscritti all'associazione anni 62



Attualmente vi sono iscritti:

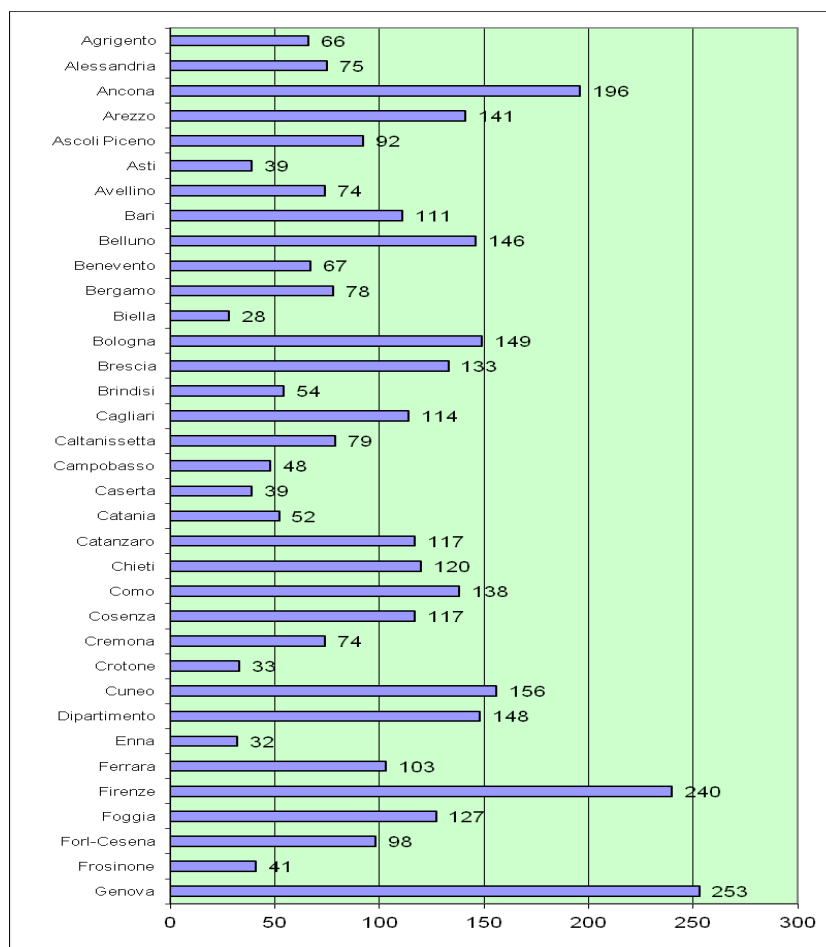
Uomini :	8930
Donne :	1592
Totale :	10522

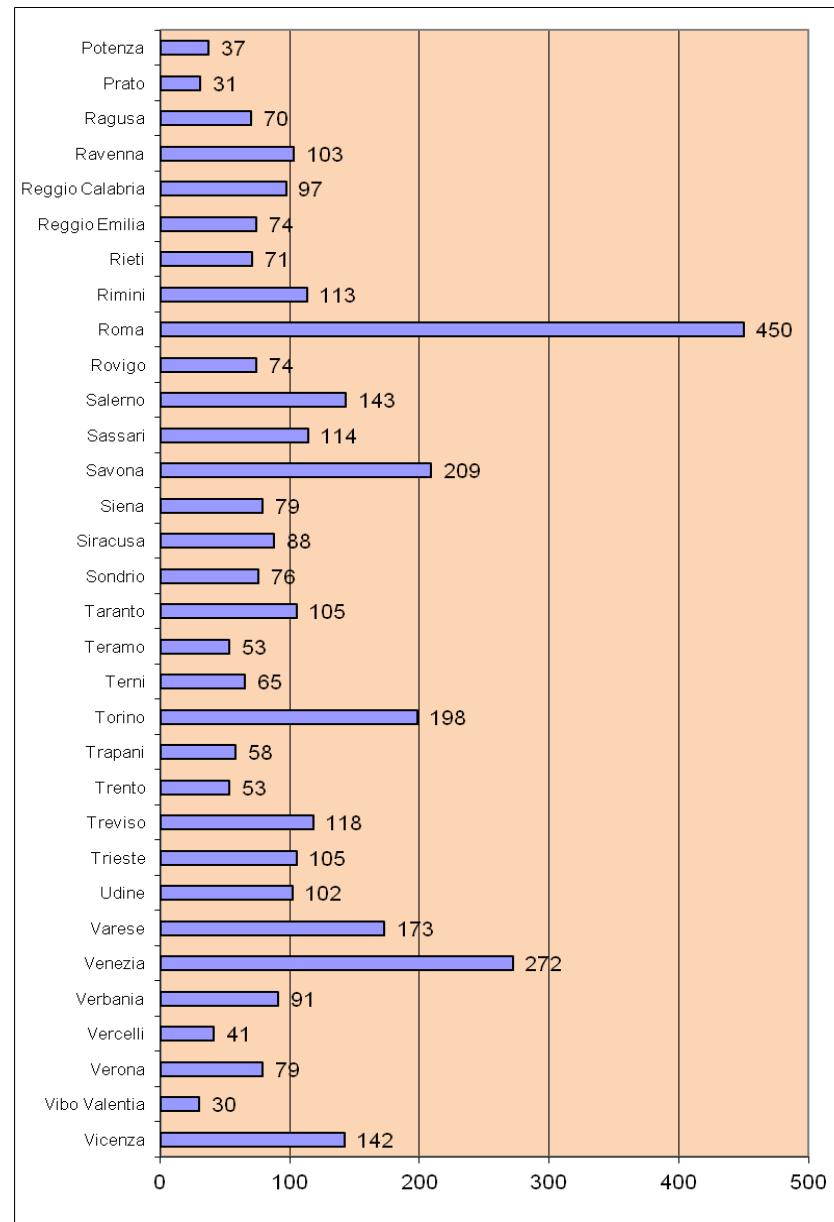
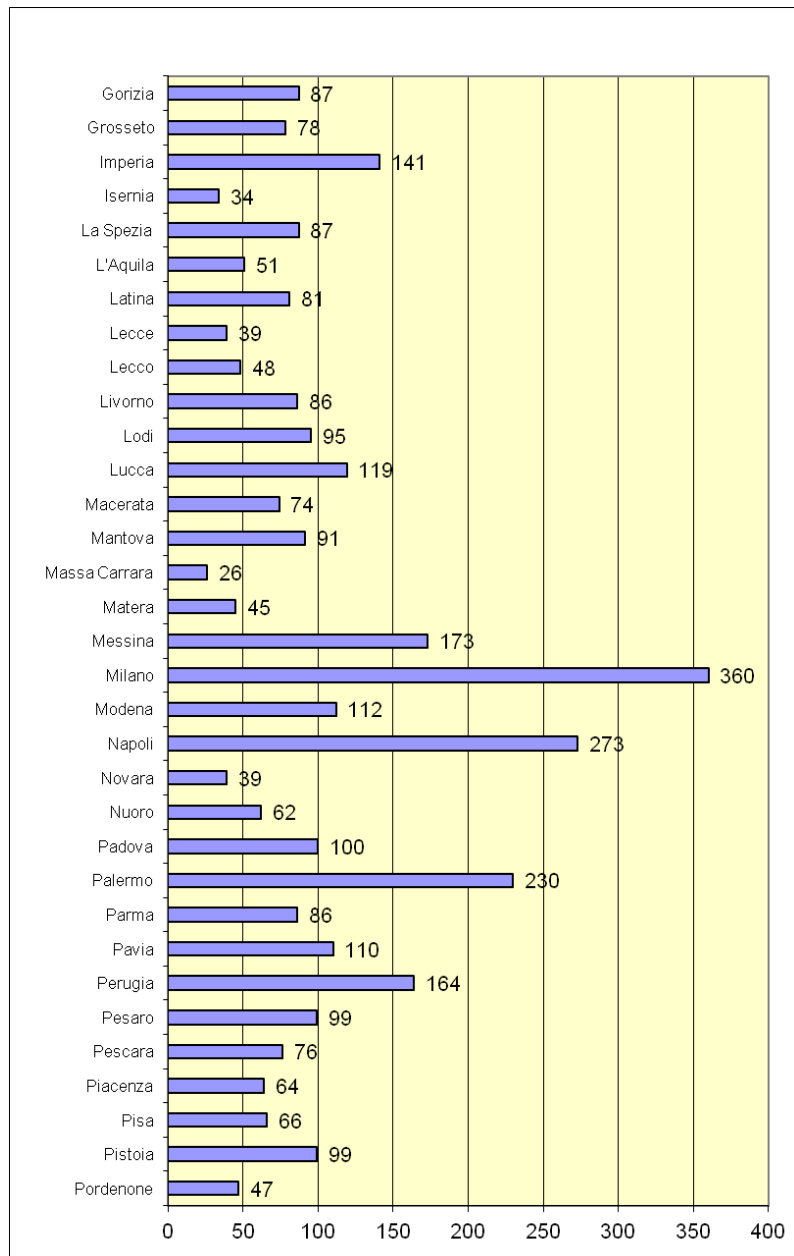


Tutti gli associati sono distribuiti per regione come segue:

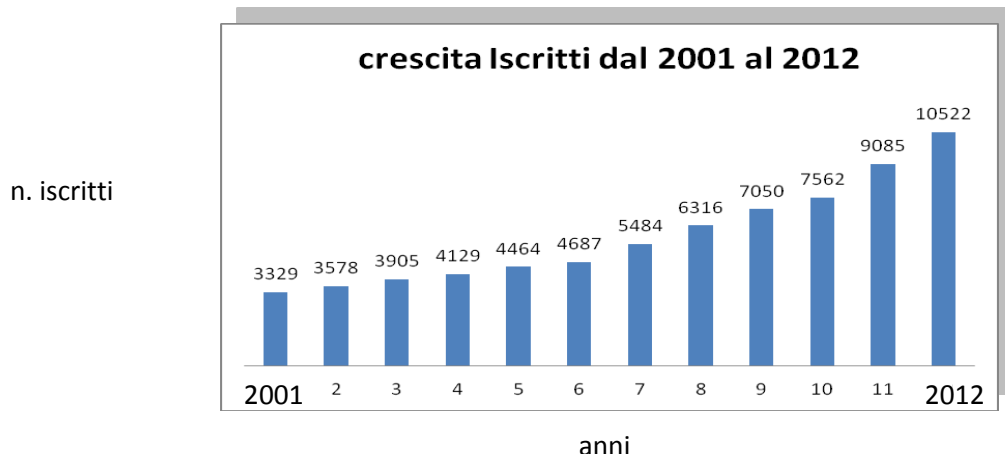
Abruzzo	300	Molise	82
Basilicata	82	Piemonte	667
Calabria	394	Puglia	436
Campania	596	Sardegna	290
Emilia Romagna	902	Sicilia	848
Friuli Venezia Giulia	341	Toscana	965
Lazio	879	Trentino Alto Adige	53
Liguria	690	Umbria	229
Lombardia	1376	Veneto	931
Marche	461		

Numero degli iscritti per sezione:





Concludo evidenziando un grafico sulla crescita delle iscrizioni alla nostra associazione in questi anni di grande attività e proselitismo:



Queste ultime valutazioni statistiche sulla nostra associazione non toccano volutamente l'evoluzione della comunicazione delle sezioni e dei singoli soci che, si hanno compiuto importanti passi in avanti, ma hanno ancora da percorrere molto cammino.

Non è entrato nell'uso comune giornaliero, l'abitudine di utilizzare le nuove tecnologie per essere al corrente, in tempo reale, di quanto accade nel nostro sodalizio e di quanto viene messo a disposizione.

Questa continua informazione stimola i singoli alla partecipazione nelle attività della sezione così come ha scritto il nostro Presidente nazionale Gianni ANDREANELLI nel suo editoriale di fine novembre 2012, incoraggiando l'Organizzazione, la Crescita, la Partecipazione e la Democrazia, principi che ci hanno sempre caratterizzato e che non dobbiamo mai perdere di vista.

Il prossimo studio statistico comprenderà anche gli aspetti appena descritti puntando ad una più capillare conoscenza del nostro sodalizio per poter ancora di più, con facilità, dare informazione.

Grazie per l'attenzione prestata

La Direzione Nazionale

Roma 2 dicembre 2012